

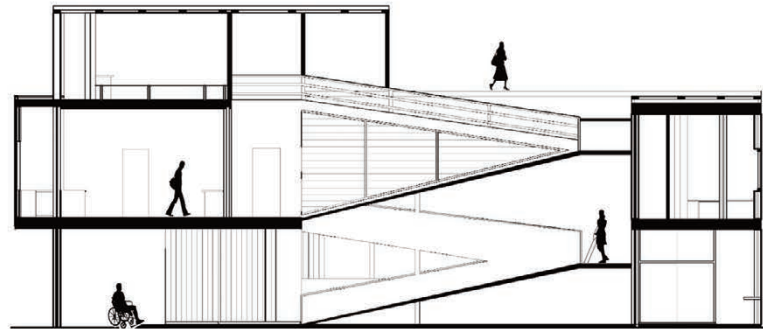
GABINETE de ACCESIBILIDAD UNIVERSAL



FAMMA
Cocemfe Madrid
DESDE 1988

FEDERACIÓN DE ASOCIACIONES DE PERSONAS
CON DISCAPACIDAD FÍSICA Y ORGÁNICA DE LA
COMUNIDAD DE MADRID
Calle Galileo 69 • 28015 Madrid

Teléfono **91 593 3550** • odat@famma.org



Y DISEÑO PARA TODOS

asesoramiento integral

sobre

eliminación de barreras

 **fundación
montemadrid**



El Gabinete de Accesibilidad Universal es un agente activo cuyo objetivo es **impulsar a todos los niveles la eliminación de barreras que dificultan la vida diaria a las personas con discapacidad.** Se ha creado para potenciar la accesibilidad en ámbitos tan distintos como el de la edificación, los espacios públicos, los entornos, los productos y servicios o las nuevas tecnologías, que permitan el avance **hacia una sociedad más inclusiva y menos hostil para las personas con discapacidad.**

objetivos específicos

- Informar y asesorar sobre las medidas de accesibilidad en la vida diaria.
- Apoyar el desarrollo y cumplimiento de la legislación.
- Asesorar a instituciones públicas y privadas, a empresas y particulares.
- Redacción de proyectos, planes e informes.
- Promover iniciativas relacionadas con la promoción de la accesibilidad universal.
- Investigar y desarrollar dichas innovaciones.

actividades y servicios

- Información sobre accesibilidad universal en sistemas de comunicación, nuevas tecnologías, usabilidad, entornos y adaptación de puestos de trabajo.
- Orientación jurídica, tramitación de denuncias y reclamaciones. Esta actividad irá de la mano de la recomendación técnica y cubrirá la necesidad de conocer la legislación vigente sobre accesibilidad universal y cómo hacerla cumplir.
- Supervisión de proyectos para cumplimiento de la normativa vigente respecto a accesibilidad, facilitando soluciones.
- Auditorías de accesibilidad. Diagnóstico del estado real de la accesibilidad en los edificios y en los espacios públicos.
- Redacción de informes técnicos basados en la valoración del estado actual y posibilidades de mejora para comunidades de vecinos, viviendas particulares, edificios de uso público, etc.
- Asesoría a comunidades de vecinos basada en la normativa y subvenciones vigentes.
- Cursos y sesiones formativas e informativas.
- Consultas sobre certificaciones técnicas existentes en el ámbito de la accesibilidad (normas ISO y UNE).
- Guías de buenas prácticas, manuales técnicos de promoción de la accesibilidad universal y guías técnicas de productos seleccionados y recomendados.
- Estrategias de evacuación de personas con discapacidad. Mejora estratégica en la redacción y seguimiento de los planes de evacuación en edificios.
- Investigación científica en temas relacionados con la promoción de la accesibilidad universal en el entorno edificado, urbano y natural. Realización de encuestas como base investigadora.
- Estudio y promoción de la necesaria accesibilidad para las dotaciones de niños y niñas con discapacidad, y su inclusión en la sociedad.
- Representación de las personas con discapacidad en la creación de normas técnicas y legislaciones nacionales e internacionales.
- Participación y representación en distintos comités relacionados con la accesibilidad universal, diseño para todos y autonomía personal.
- Planes de Accesibilidad Municipal.

Este servicio se coordina con el Departamento Jurídico de FAMMA a la hora de tramitar posibles demandas y denuncias cuando no se cumpla la normativa de accesibilidad.